



COMMUNE DE
VAL-DE-TRAVERS

Présentation des comptes 2020

LE VAL-DE-TRAVERS
qualités naturelles



17 juin 2021

Comptes 2020

Éléments marquants

Yves Fatton

président du Conseil communal

LE VAL-DE-TRAVERS
qualités naturelles



Les constats principaux

- **Déficit moins important que prévu, sans prélèvement à la réserve de politique conjoncturelle**
- **Bonnes surprises : recettes fiscales en hausse, facture sociale en baisse**
- **Impact de la pandémie : env. 500'000 francs**
- **Evolutions positives, mais contexte incertain**
- **Réserves toujours suffisantes**



17 juin 2021

Comptes 2020

Grandes lignes

Frédéric Mairy

Chef du dicastère des finances

LE VAL-DE-TRAVERS
qualités naturelles

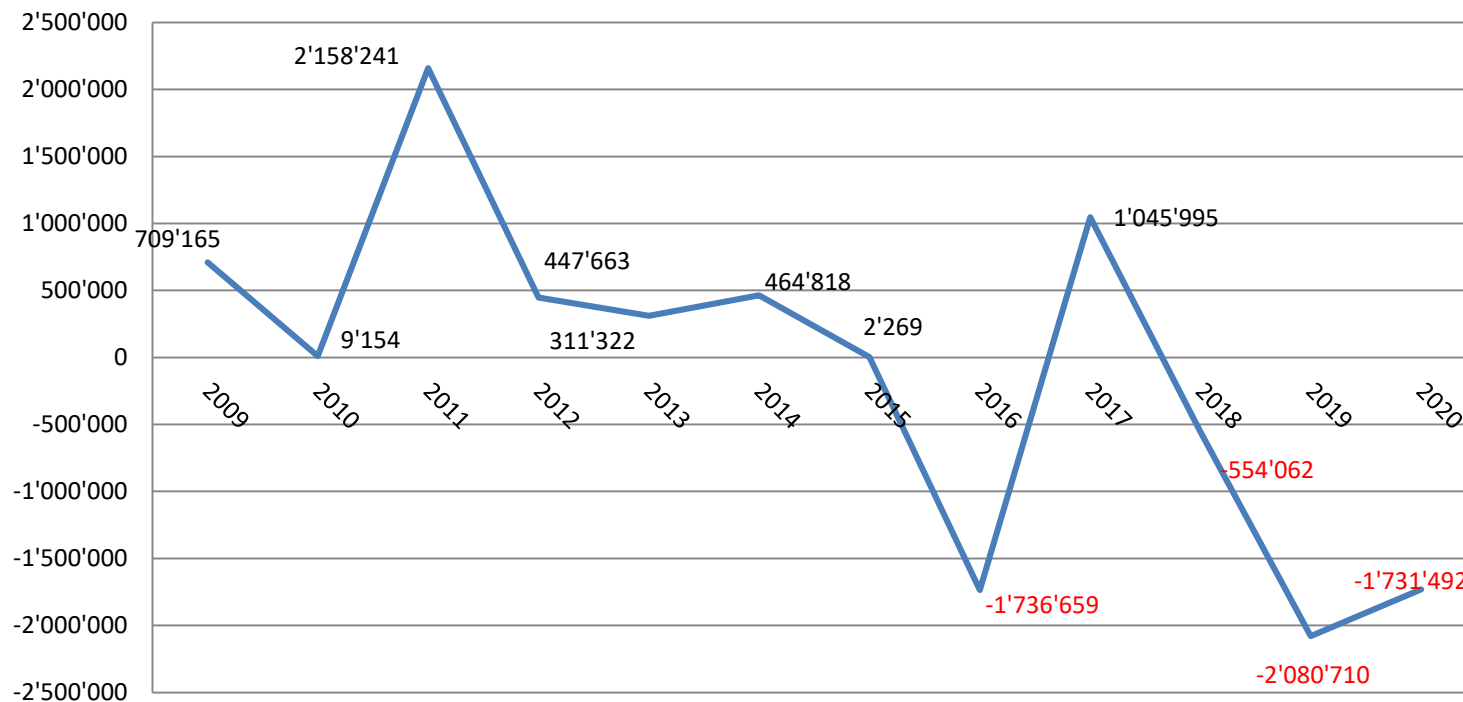


Chiffres-clés

<i>En millions</i>	2019	2020
Charges totales	68,1	69,4
Déficit	2,1	1,7
Total du bilan	200,1	198,0
Dettes à moyen et long terme	53,9	53,4



Historique du résultat





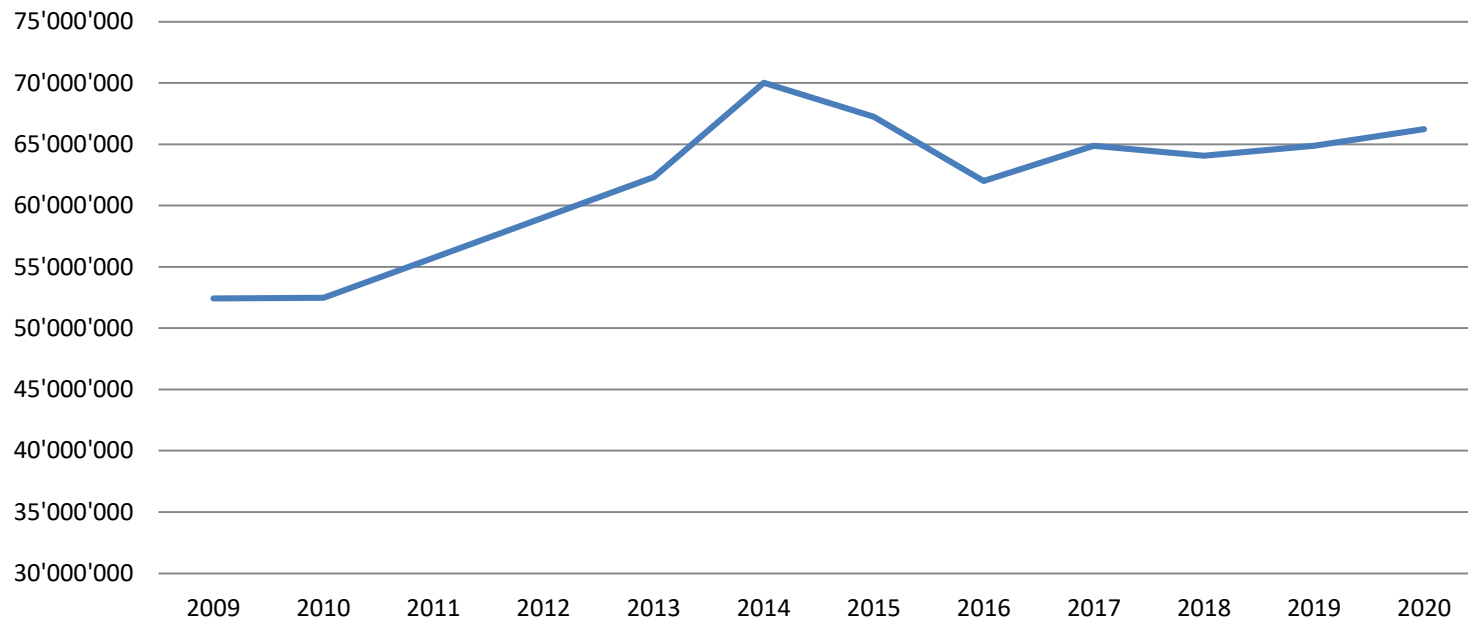
Résultats récents effectifs

<i>Exercice</i>	<i>Résultat (MF)</i>	<i>Précision</i>
2016	-1,7	
2017	-0,2	Ajustements comptables (+1,3)
2018	-2,2	Prélèvement (+1,1)
2019	-2,0	
2020	-1,7	



Evolution des charges

Charges (hors imputation)





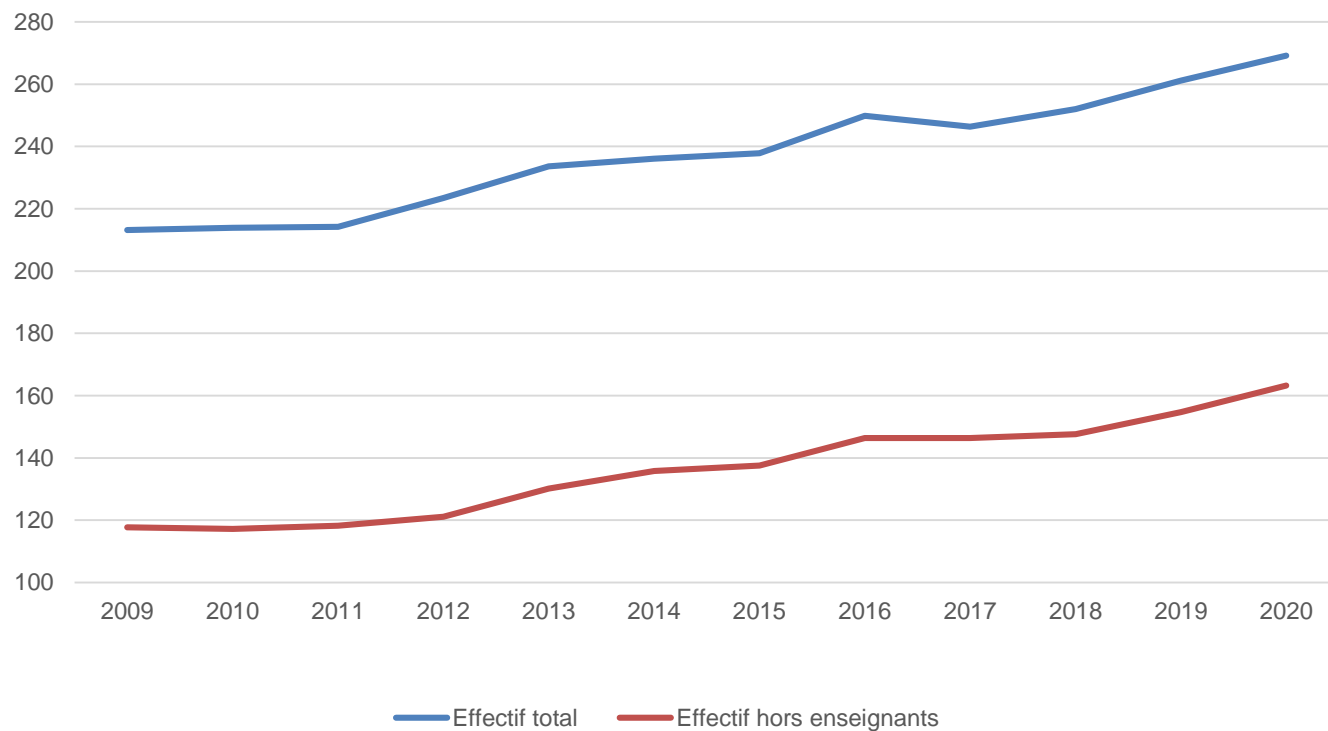
Quelques charges particulières

Attributions (eau potable, épuration et déchets)	- 809'000
Impact pandémie	-500'000
Réévaluation PF non compensée	-256'000
Bois-énergie à valoriser	-100'000



Evolution du nombre d'EPT

Evolution de l'effectif communal





11
17 juin 2021

Comptes 2020

Quelques chiffres

Valéry Franchon

Chef du service des finances

LE VAL-DE-TRAVERS
qualités naturelles

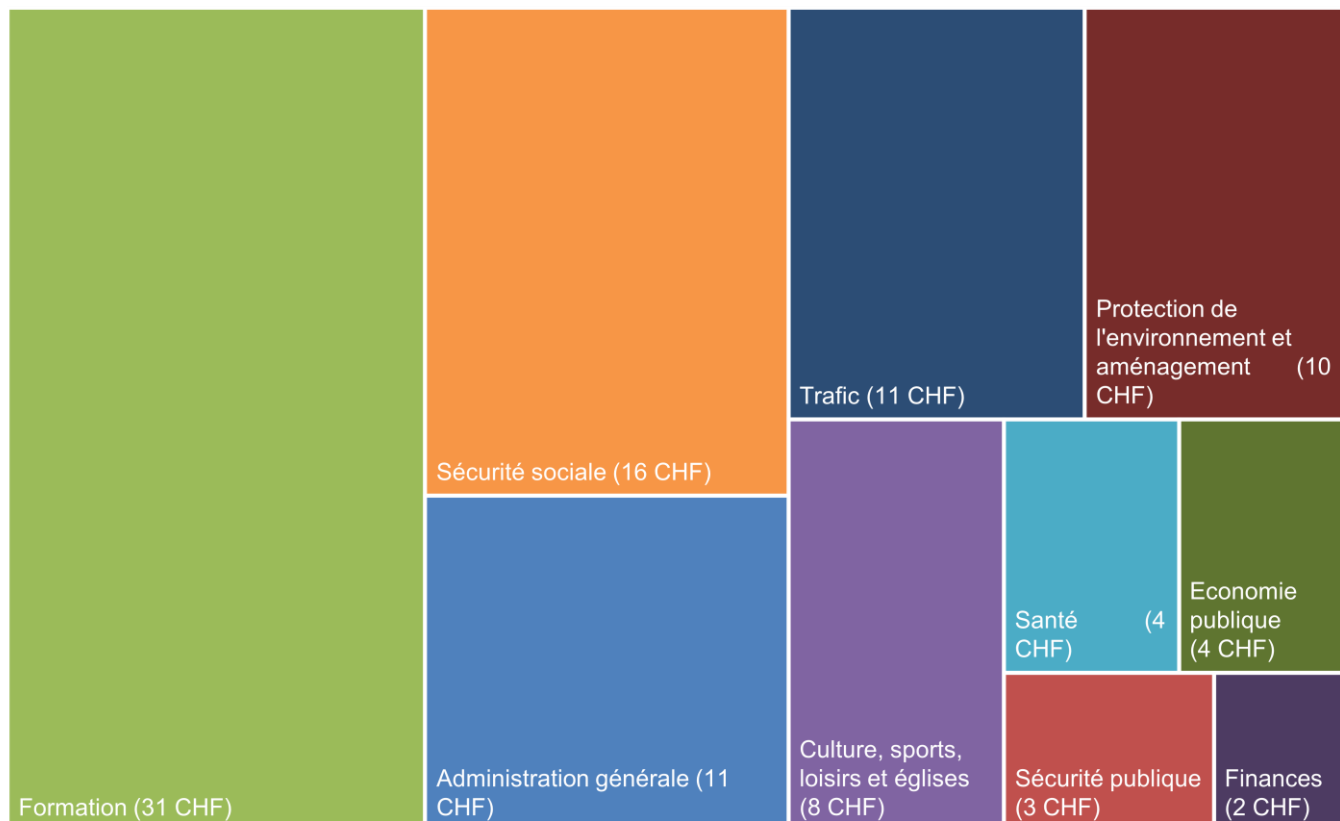
Répartition des charges



12
17 juin 2021

Comptes 2020

100 francs de charges communales en 2020
(selon la classification fonctionnelle)



Provenance des revenus



13
17 juin 2021

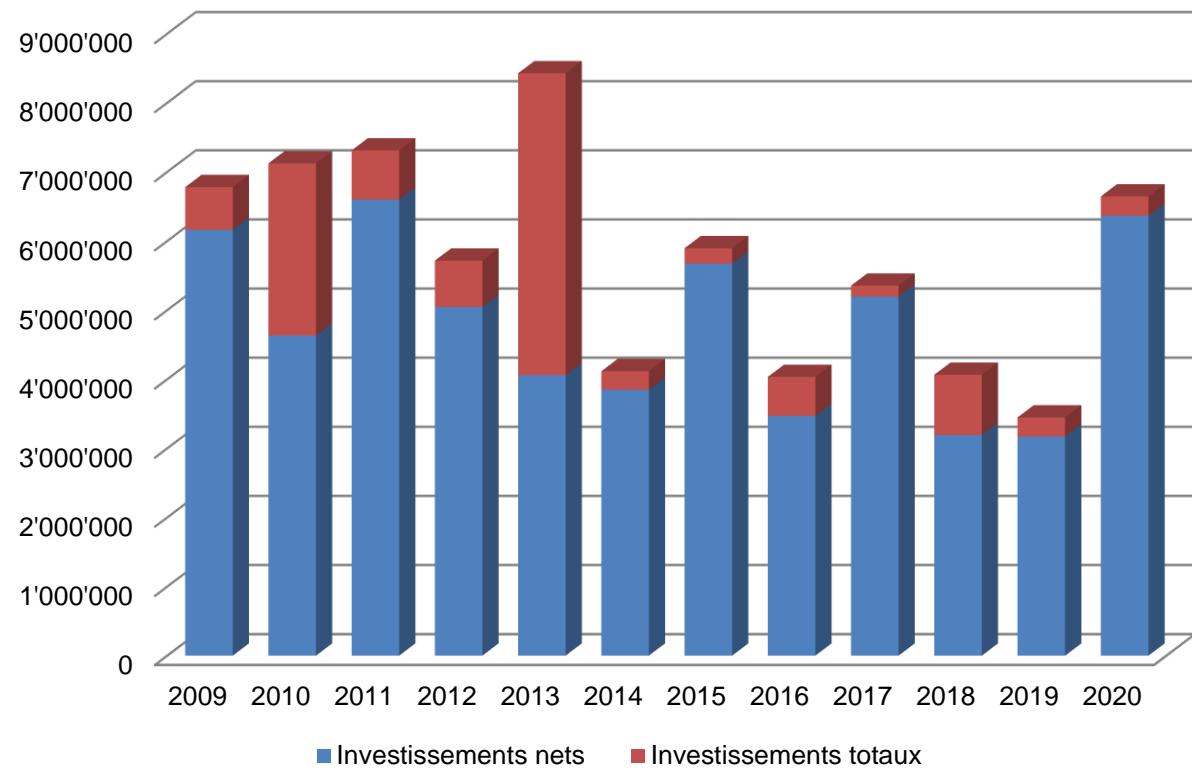
Comptes 2020

100 francs de revenus communaux en 2020
(selon la classification par nature)



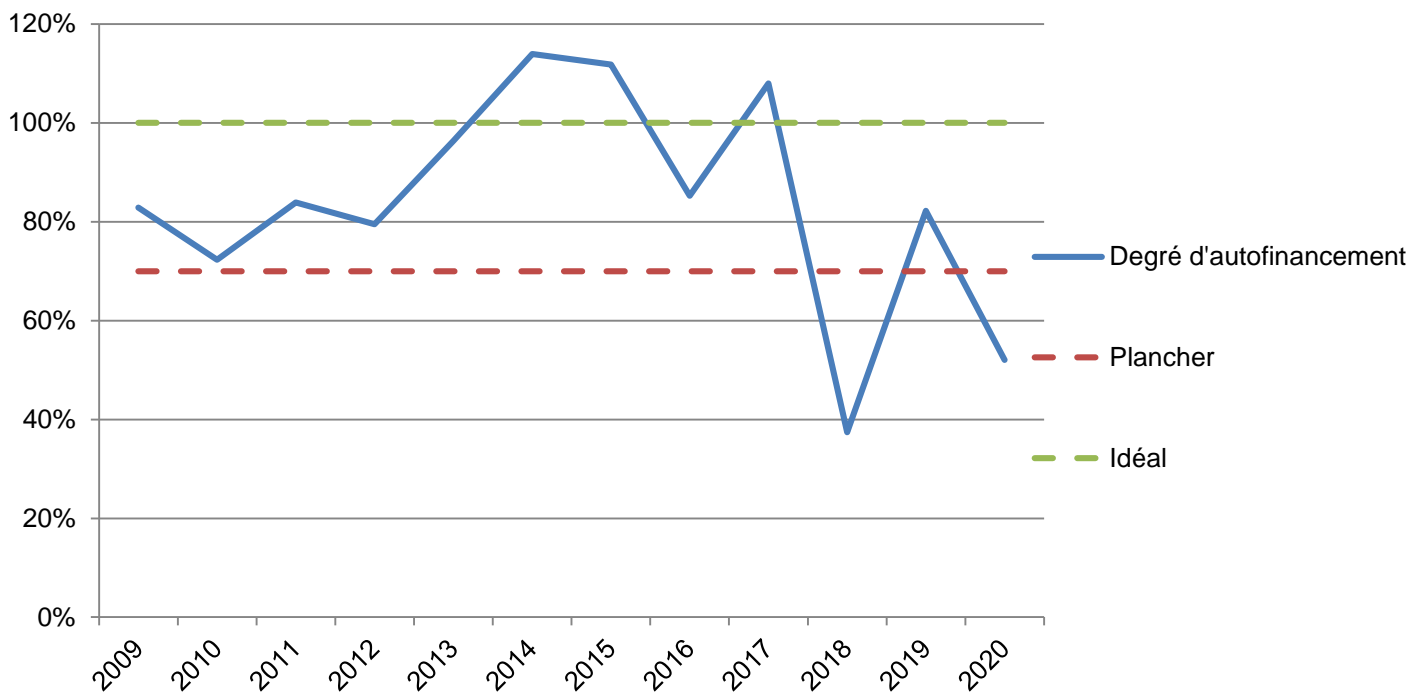


Investissements





Autofinancement des investissements





Capitaux propres

<i>En millions</i>	2019	2020
Total, dont...	124,0	121,1
Réserve politique budgétaire	13,0	13,0
Réserve liée au retraitement	47,8	45,4
Excédent du bilan	53,9	52,2

Endettement

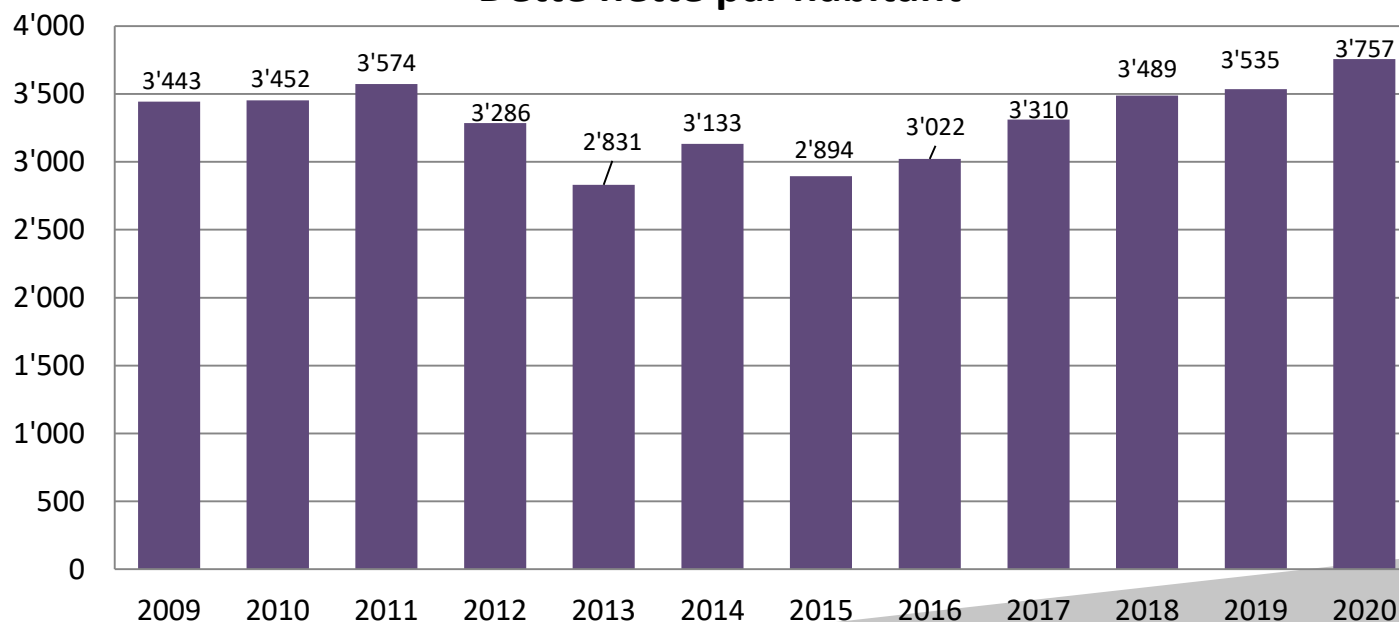


17
17 juin 2021

Comptes 2020

<i>En francs</i>	2019	2020
Dette à moyen et long terme	53 904 858	53 416 538
Autres dettes	22 237 020	23 480 336
Dette totale	76 141 878	76 896'874
./. Placements	38 434 565	37 165 762
Endettement net	37 707 313	39 731 112

Dette nette par habitant



LE VAL-DE-TRAVERS
qualités naturelles



Quelques ratios

La dette brute devrait être inférieure aux revenus courants:

112,25 % à Val-de-Travers (114,0 % en 2019)

La dette nette devrait être inférieure aux revenus fiscaux:

133,50 % à Val-de-Travers (136,6 %)

Le rendement brut du patrimoine financier devrait être supérieur au revenu ordinaire de l'épargne:

3,68 % à Val-de-Travers (5,5 %)



Perspectives

Frédéric Mairy

Chef du dicastère des finances

LE VAL-DE-TRAVERS
qualités naturelles



Contexte général

- **Pandémie de covid-19 : quel impact à moyen et longs termes ?**
- **Réformes fiscales et financières cantonales : point de situation attendu**
- **Charges géotopographiques : opportunité ou risque ?**



Evolution de la commune

- **Situation moins critique que redoutée, qui conforte le Conseil communal dans ses choix**
- **Incertitudes importantes, mais signaux positifs nombreux**
- **Double nécessité à concilier : améliorer la situation financière de la commune et conserver ses qualités naturelles en faveur d'un développement harmonieux**